



Maison - 110 m<sup>2</sup>  
CHAMBLY

**316 500 €\***

\* Les honoraires d'agence seront intégralement à la charge du vendeur



## DESCRIPTION DU BIEN

Chambly, proche gare, écoles et commerces

Sur plus de 400 m<sup>2</sup> de terrain, pavillon avec garage mitoyen d'un coté aux volumes généreux, vivable de plain pied avec ses 2 chambres elle vous surprendra avec ses combles aménagées et ses 3 Chambres  
Idéal grande famille, remise au gout du jour à prévoir

Honoraires à la charge du vendeur. Classe énergie D, Classe climat D. Les informations sur les risques auxquels ce bien est exposé sont disponibles sur le site Géorisques : [georisques.gouv.fr](http://georisques.gouv.fr).

La présente annonce immobilière a été rédigée sous la responsabilité éditoriale de Mme VERBAUWHEDE Patricia gérante de la société PRESLES IMMO immatriculé au CCI ile de France sous le numéro RCS\*\*\*\*\* 930327994, titulaire de la carte T

# LE BIEN EN DETAIL

Référence : 788-CLESENMAIN95\_788  
Ville : Chambly  
Transaction : Vente  
Type de bien : Maison  
Prix honoraires : 316 500 €  
Surface : 110 m<sup>2</sup>  
Terrain : 408 m<sup>2</sup>

Nbr de pièces : 7  
Nbr SE : 1  
Nbr de terrasse : 1  
Cuisine : Indépendante  
Chauffage : gaz  
parking : 2



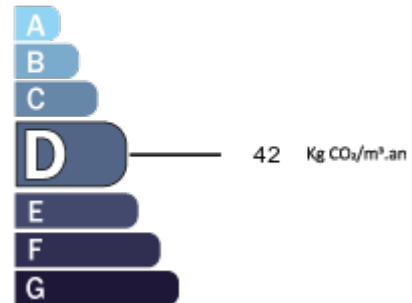
## DIAGNOSTICS DPE - GES

Consommation énergétique  
en KWh/m<sup>2</sup>/an

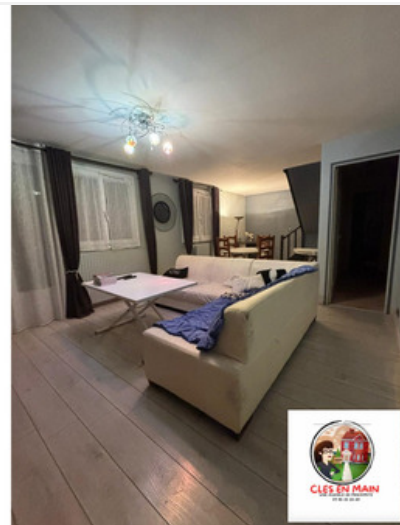


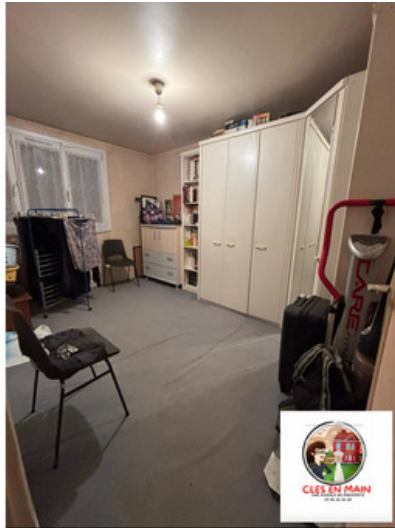
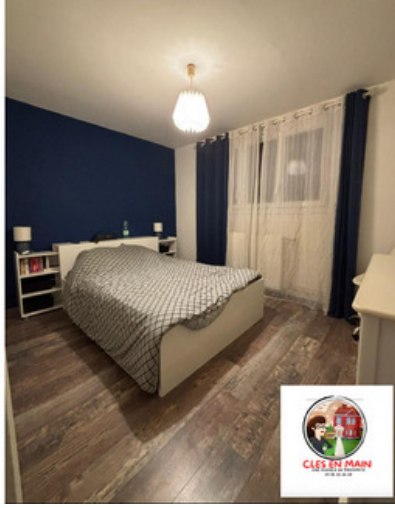
Émission de gaz à effet de serre  
en Kg éq CO<sub>2</sub>/m<sup>2</sup>/an

\* Dont émissions de gaz  
à effet de serre



## LE BIEN EN PHOTOS





2/4 Rue Adalbert Baut  
95590 - PRESLES  
Tél. 09 86 25 26 28